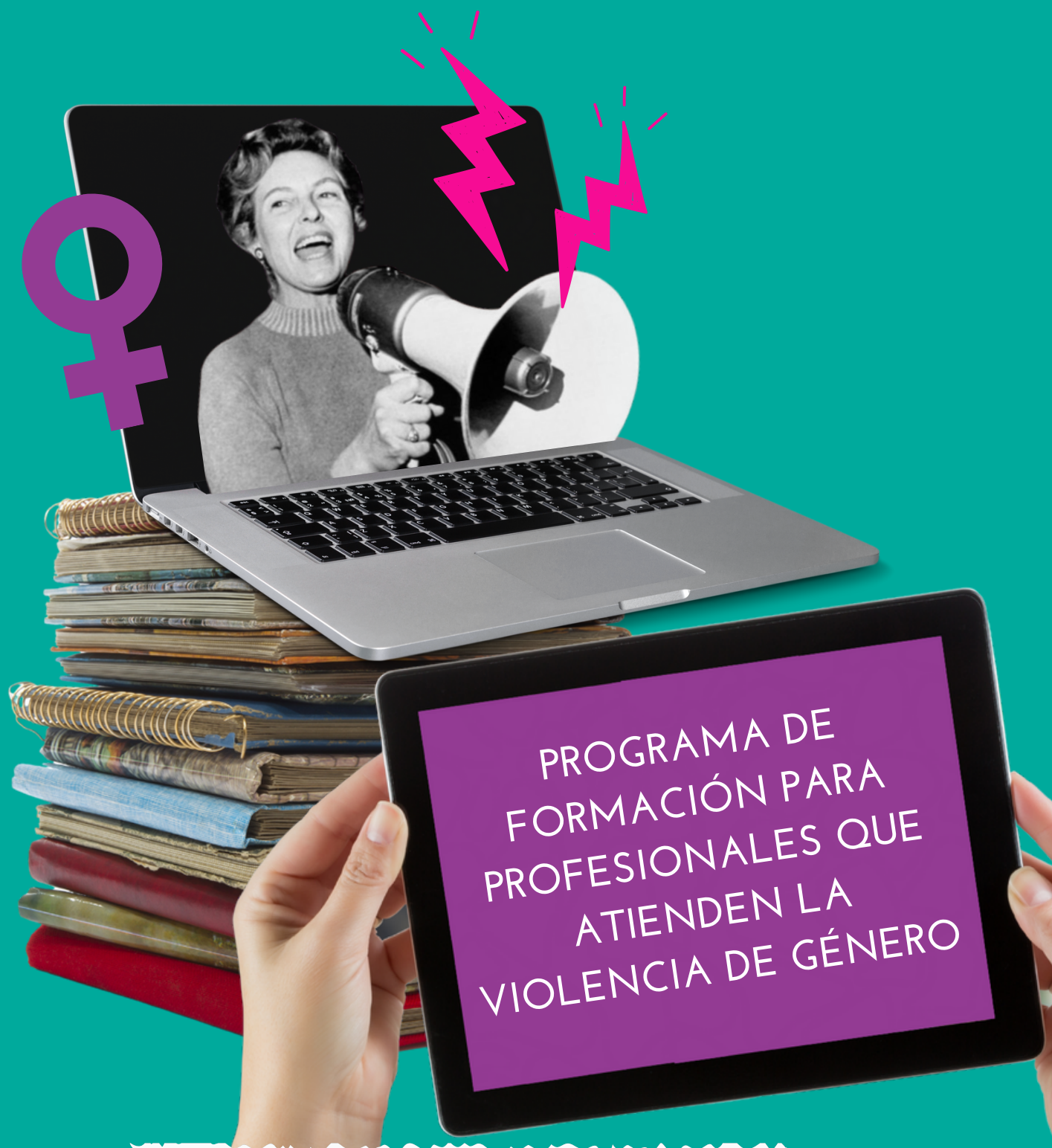


# ESCUELA VIRTUAL DE IGUALDAD

DEL INSTITUTO ASTURIANO DE LA MUJER



# PROGRAMA DE FORMACIÓN MULTIDISCIPLINAR EN ATENCIÓN A LA VIOLENCIA DE GÉNERO DIRIGIDO A PROFESIONALES RESIDENTES EN EL PRINCIPADO DE ASTURIAS.

LOS COLECTIVOS PROFESIONALES A LOS QUE IRÁ DIRIGIDA ESTA FORMACIÓN ESPECÍFICA SERÁN:

- CUERPOS Y FUERZAS DE SEGURIDAD DEL ESTADO
- PROFESIONALES DE LOS SERVICIOS SOCIALES
- PROFESIONALES DEL ÁMBITO JUDICIAL
- PROFESIONALES DEL ÁMBITO SANITARIO

Esta formación, que se impartirá en la modalidad on-line, se compone cada una de dos módulos con una duración total de 120 horas formativas compuesto por:

- Un módulo común para todos los cursos sobre el marco conceptual de la violencia de género (60 horas de duración).
- Un módulo específico para cada colectivo profesional (60 horas de duración)

El número de plazas por colectivo para esta convocatoria será

- Cuerpos y Fuerzas de Seguridad del Estado (40 plazas)
- Profesionales de los servicios sociales (40 plazas)
- Profesionales del ámbito judicial (40 plazas)
- Profesionales del ámbito sanitario (40 plazas)

Siendo 160 plazas ofertadas en su totalidad.

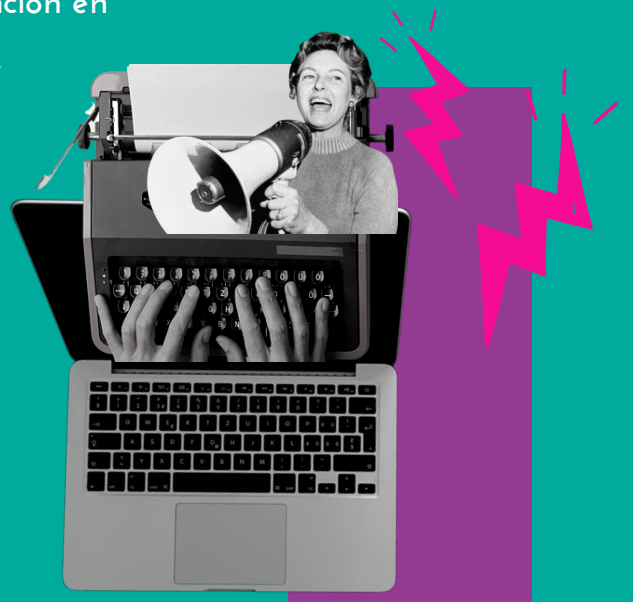


## CONTENIDO DEL MÓDULO COMÚN: PARA TODOS LOS CURSOS SOBRE EL MARCO CONCEPTUAL DE LA VIOLENCIA DE GÉNERO:

- Conceptualización de las violencias de género: Reconocimiento de todas las expresiones y formas de violencia contra las mujeres.
- Causas y orígenes de la violencia de género: La desigualdad como base de la violencia de género.
- Mitos, estereotipos y falsas creencias sobre la violencia hacia las mujeres.
- Características de la violencia de género en la pareja.
- Menores expuestos a la violencia de género.
- La necesidad de una ley específica de violencia de género: marco normativo internacional, estatal y autonómico.
- La implicación de los diferentes colectivos profesionales en la prevención y atención a mujeres y menores víctimas de la violencia de género.

## CONTENIDO DEL MÓDULO ESPECÍFICO: PROFESIONALES DEL ÁMBITO JUDICIAL

- Normativa, legislación, delitos y conceptos jurídicos básicos relativos a la violencia de género
- Perspectiva de género en el ámbito jurídico
- Procesos, recursos y protocolos en la intervención en violencia de género desde el ámbito jurídico.
- Coordinación institucional e interinstitucional
- Recursos para la atención integral a víctimas de violencia de género.



## CONTENIDO DEL MÓDULO ESPECÍFICO: PROFESIONALES DE LOS CUERPOS Y FUERZAS DE SEGURIDAD DEL ESTADO

- Ámbito jurídico relacionado con la violencia de género
- Estrategias comunicativas con las víctimas y desarrollar empatía como medida útil en la recogida de la denuncia y en la declaración de la víctima
- Pautas para la recogida de la denuncia y realización del atestado policial en casos de violencia de género
- Fases y estrategias de intervención policial ante la violencia de género.
- Coordinación institucional e interinstitucional y recursos para la atención y víctimas de violencia de género.

## CONTENIDO DEL MÓDULO ESPECÍFICO: PROFESIONALES DEL ÁMBITO SANITARIO

- La violencia de género como un problema de salud pública.
- La violencia de género y la salud de las mujeres
- La importancia de los servicios sanitarios en la actuación y detección de la violencia de género
- Dificultades para identificar la violencia de género.
- Pautas y habilidades para la detección y atención desde los servicios sanitarios:
- Protocolos de actuación sanitaria en violencia de género (estatal y comunitaria)



## CONTENIDO DEL MÓDULO ESPECÍFICO: PROFESIONALES DE LOS SERVICIOS SOCIALES

- Modelo de recuperación integral: estrategias e intervención.
- La actuación profesional desde el ámbito social.
- Reconocer y detectar la violencia de género para profesionales del ámbito social.
- Principios de intervención profesional de los servicios sociales ante casos de violencia de género
- Planificación la intervención, asesoramiento, derivación y acompañamiento a las víctimas a otros recursos de atención
- Intervención con menores en situación de violencia de género.
- Coordinación institucional e interinstitucional y recursos para la atención y víctimas de violencia de género.



# ESCUELA VIRTUAL DE IGUALDAD

Fecha de inicio de los cursos: 26 de febrero de 2024

Fecha de finalización de los cursos: 26 de abril de 2024

Plazo de inscripción: 30 de enero al 21 de febrero de 2024

Puedes inscribirte escaneando el código QR o haciendo clic en el siguiente enlace:

<https://forms.gle/NEouf4Z7SnmDqPQR9>

Toda la información la encontrarás haciendo clic en el siguiente enlace:

<https://escuelavirtualasturias.carrd.co/>

Nº de plazas ofertadas: 160 plazas\*  
(40 cada colectivo profesional)

*\*Las inscripciones se aceptarán por riguroso orden de recepción, hasta completar el cupo.*

Más información:

**956 064 698**

Se atienden llamadas sólo en horario de 10h a 13.30h

